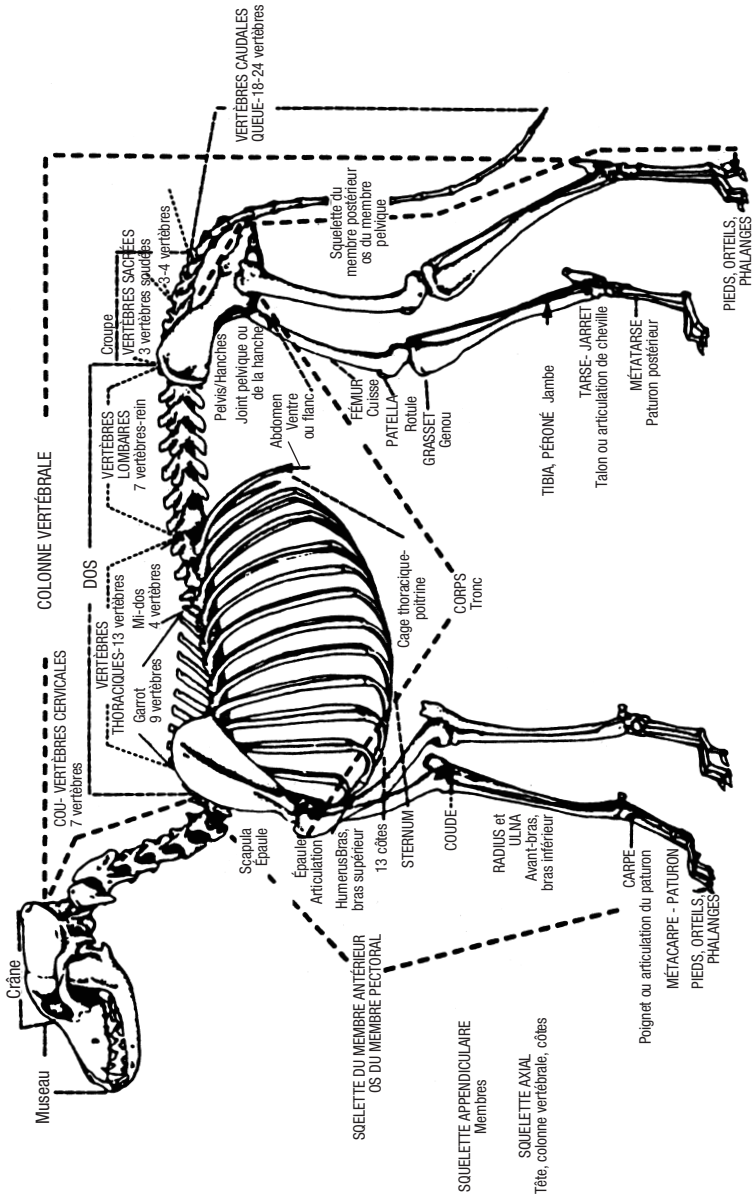


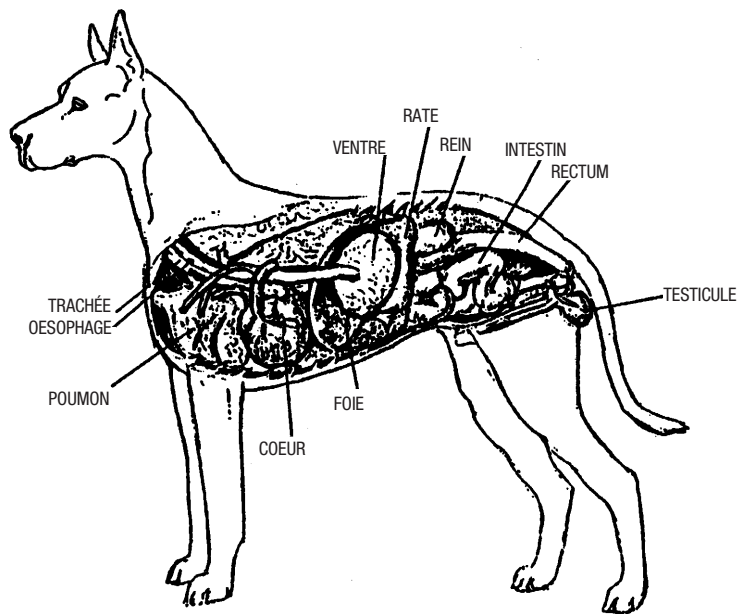
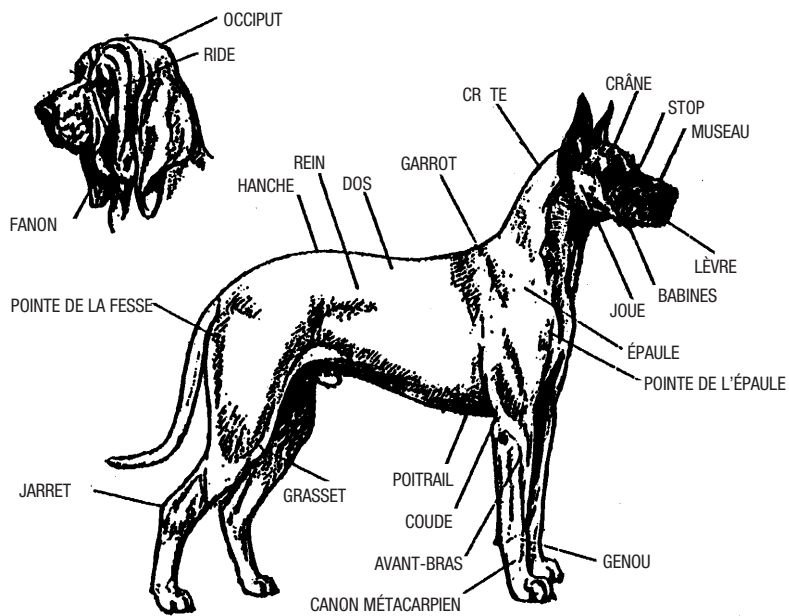
# L'ANATOMIE DU CHIEN

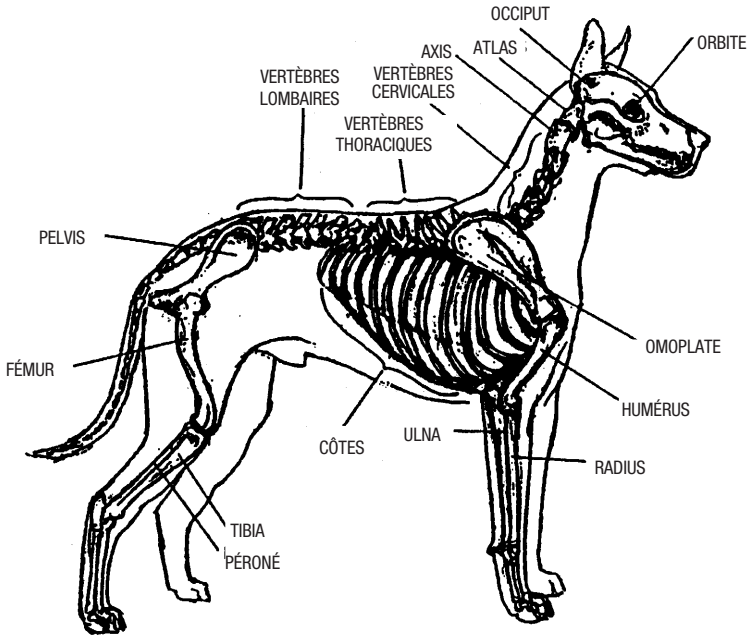
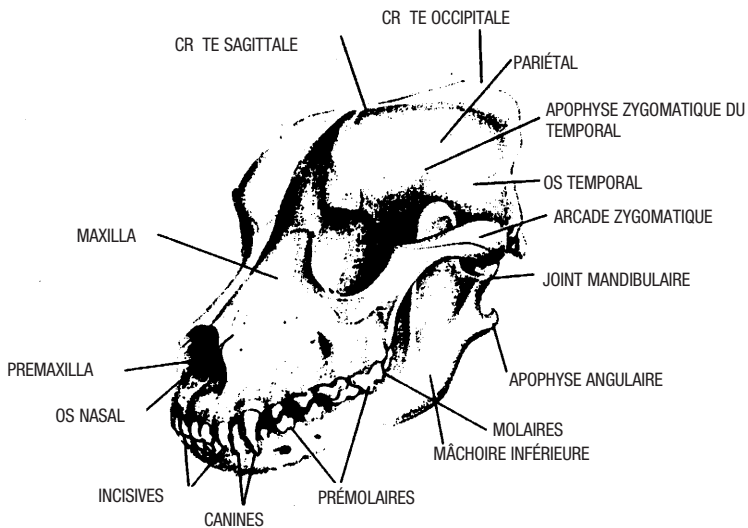


306-16-06

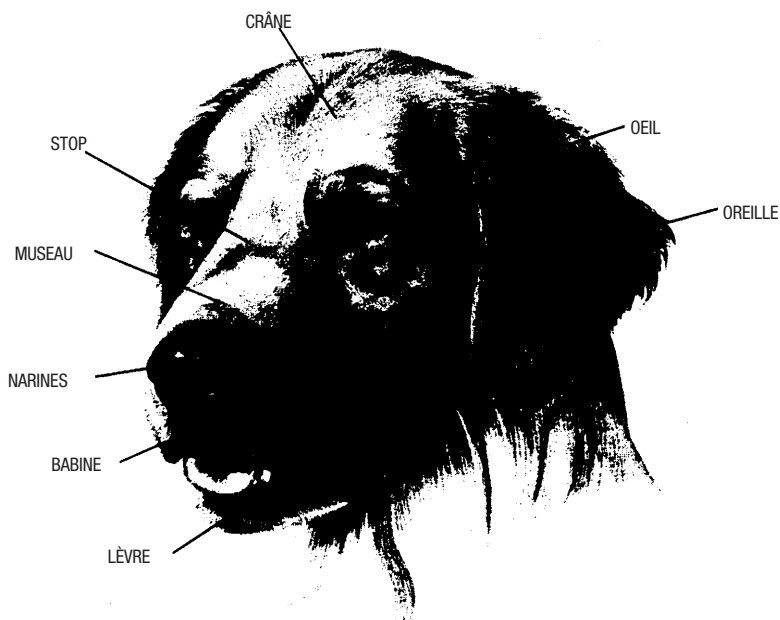
**CORPS**

## CORPS



**CORPS****TÊTE – os et dentition**

## TÊTE – traits externes



CHANFREIN DESCENDANT



CHANFREIN MONTANT (PROFIL CONCAVE)



JOUES TROP DÉVELOPPÉES



CRÂNE EN DÔME



CRÂNE REMPLI DE BOSSES



NEZ PROTUBÉRANT, MÂCHOIRE EFFACÉE, FUYANTE



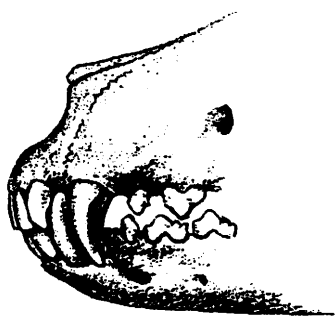
FACE ÉCRASÉE, INCLINÉE



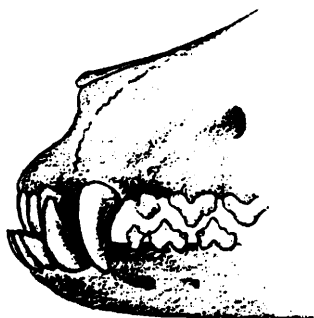
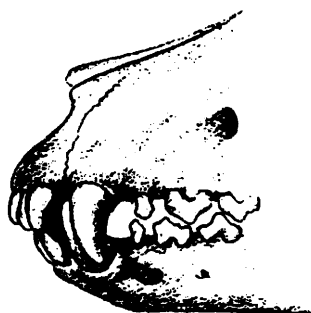
MUSEAU EFFILÉ, EN SIFFLET

**BOUCHE – articulés dentaires**

RÉGULIER



CISEAUX

GRIGNARD,  
PROGNATHISME INFÉRIEURBÉGU,  
PROGNATHISME SUPÉRIEUR**YEUX – types**

AMANDE



OVALE



ROND



TRIANGULAIRE

## **OREILLES – Types**



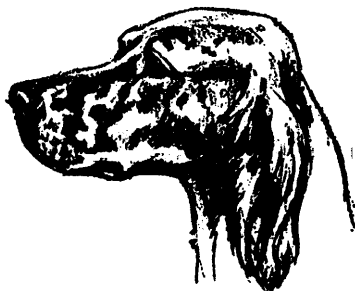
OREILLE DRESSÉE



OREILLE EN BOUTON



OREILLE SEMI-DRESSÉE



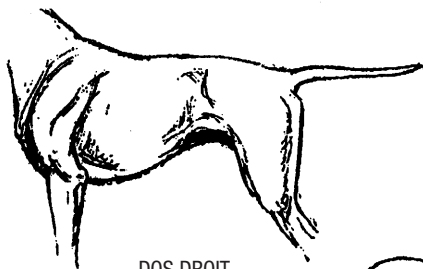
OREILLE TOMBANT  
À PLAT SUR LA JOUE



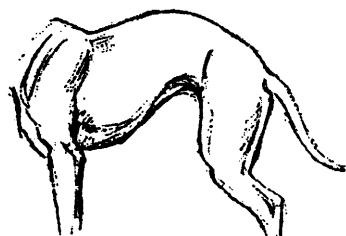
OREILLE EN FORME DE  
ROSE



OREILLE DE CHAUVESOURIS

**DOS et ÉPAULES**

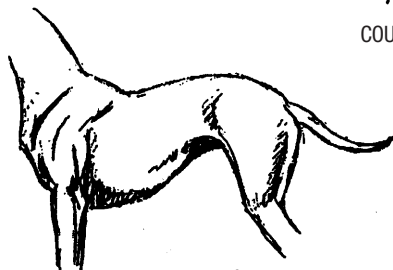
DOS DROIT



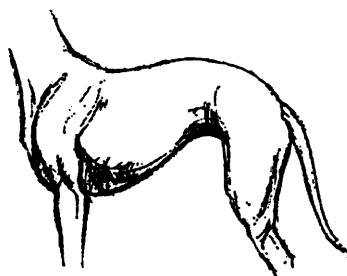
DOS HARPÉ



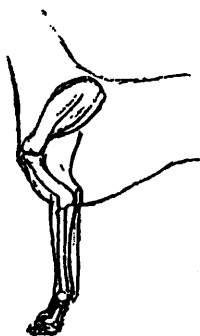
COU DE BREBIS



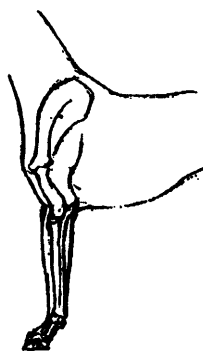
DOS ENSELLÉ



DOS DE CARPE



ÉPAULE OBLIQUE



ÉPAULE DROITE

## **PIEDS – Types**



PIED ROND OU DE  
CHAT



PIED DE LIÈVRE

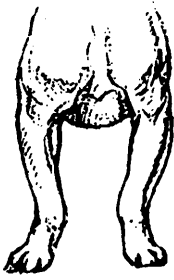


PIED PLAT OU ÉCRASÉ SUR  
LES POIGNETS

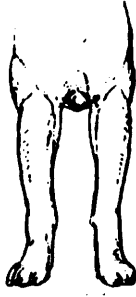


PIED ÉCRASÉ



**PATTES**

DEVANT EN LYRE



DEVANT ÉTROIT

COUDES  
DÉCOLLÉS

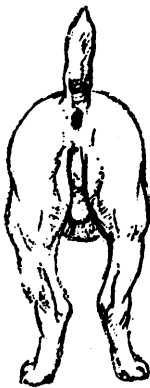
DEVANT DROIT

ÉCRASÉ SUR LES  
POIGNETS, LONG  
JOINTÉ

BOULETTÉ

ANGLE SCAPULO-  
HUMÉRAL  
TROP FERMÉ

DEVANT DROIT

JARRETS DE  
VACHEDERRIÈRE  
CORRECT

GRASSET DROIT

POSTÉRIEUR  
MODÉRÉMENT  
ANGULÉ

## DEVANTS (ANTÉRIEURS)



NORMAL, DROIT



DEVANT TROP ÉTROIT,  
PIEDS EN DEHORS



DEVANT EN LYRE



COUDES DÉCOLLÉS



DEVANT DROIT



BOULETTÉ



ÉCRASÉ  
SUR LES POIGNETS, LONG JOINTÉ

## POSTÉRIEURS



CORRECT, DROIT, NORMAL



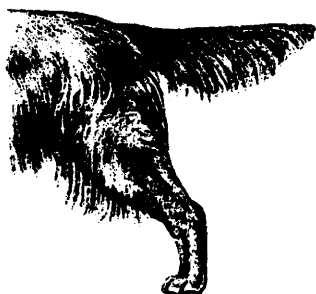
JARRETS DE VACHE



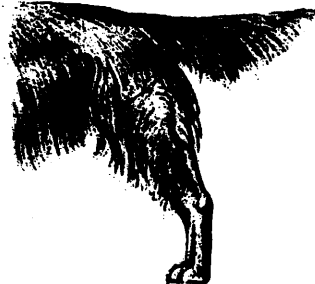
OUVERT, PATTES ARQUÉES



SERRÉ



MEMBRES POSTÉRIEURS CORRECTS



GRASSETS DROITS

## **QUEUES – types**



PANACHE



LOUTRE



ENROULÉE



GAIE (PORTÉE PLUS  
HAUT QUE  
LA NORMALE)



DOUBLE BOUCLE



TIRE-BOUCHON



RABATTUE



FOUET



FAUCILLE



BOUT EN FORME  
D'ANNEAU